



Centro de Formación Victoria  
Prepárate para tu futuro



# **INTENSIVO** **SELECTIVIDAD 2024**

[www.victoriaformacion.es](http://www.victoriaformacion.es)



# TABLA DE CONTENIDOS

**03 ▶ ¿QUÉ VOY A APRENDER EN ESTE CURSO?**

**04 ▶ LA PRUEBA**

**05 ▶ DURACIÓN Y HORARIOS**  
**▶ NUESTRA METODOLOGÍA**  
**▶ EXPERTOS DOCENTES**

**06 ▶ CÁLCULO NOTA DE ADMISIÓN**

**07 ▶ HONORARIOS DEL CURSO**



# ¿QUÉ VOY A APRENDER EN ESTE CURSO?

Si tienes claro que tu futuro pasa por la Universidad y quieres estar seguro de alcanzarlo, el apoyo de una academia es fundamental para obtener buena nota media en la EvAU y acceder al grado universitario que quieres.

Con el apoyo de Centro de Formación Victoria conseguirás cumplir tus expectativas.

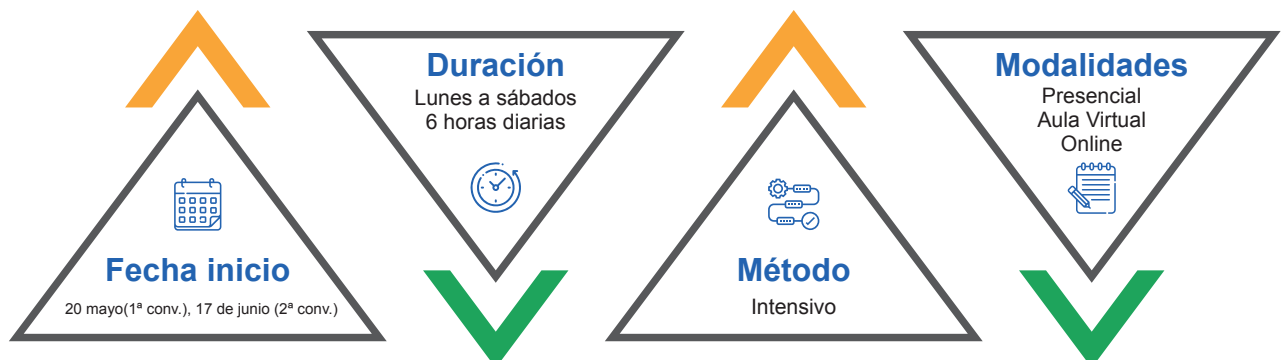
Te enseñaremos qué van a preguntar y cómo debes responderlo.

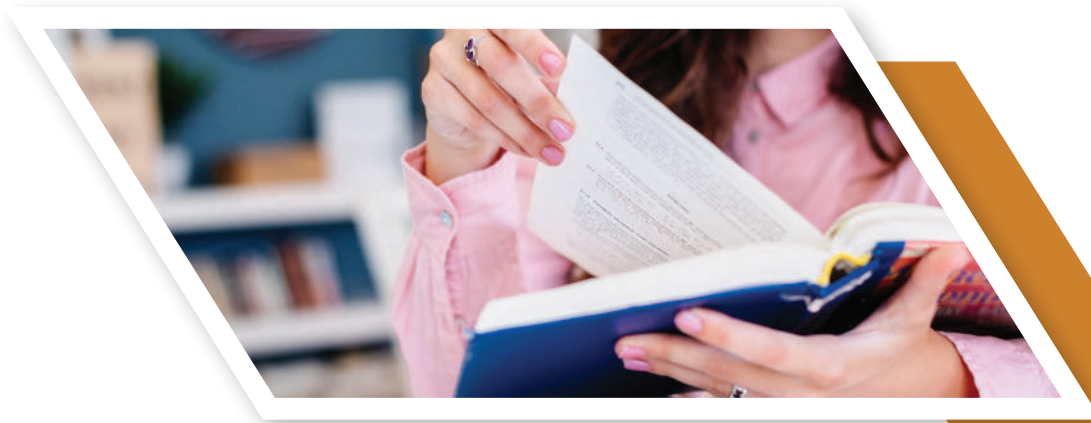
Resolveremos todas tus dudas sobre los exámenes.

Material específico para la prueba.

Profesores especializados en selectividad.

Resolución de exámenes de convocatorias anteriores así como repaso completo del temario.





## LA PRUEBA

A- Prueba de Evaluación de Bachillerato para el Acceso a la Universidad (Fase obligatoria o de acceso):

Consta de 4 ejercicios:

1. Lengua Castellana y Literatura II.
2. Lengua Extranjera (fase de acceso) a elegir una entre: alemán, francés, inglés, italiano o portugués.
3. Historia de España o Historia de la Filosofía.
4. Una materia de modalidad, a elegir entre: Análisis Musical II, Artes Escénicas II, Ciencias Generales, Dibujo Artístico II, Latín II, Matemáticas II, o Matemáticas Aplicadas a las Ciencias Sociales II.

$$\begin{array}{l} \text{Calificación} \\ \text{de la} \\ \text{Evaluación} \end{array} = \frac{\text{Hª España + Leng.Cast. y Lit + Leng.Extr. + } \left( \begin{array}{l} \text{Análisis Musical II} \\ \text{Artes Escénicas II} \\ \text{Ciencias Generales} \\ \text{Dibujo Artístico II} \\ \text{Latín II} \\ \text{Matemáticas II} \\ \text{Mat.Apl.CC.SS. II} \end{array} \right)}{4}$$

B- Prueba de Admisión en la Universidad(Fase de Admisión).

Asignaturas de 2º de Bachillerato.

Máximo de asignaturas elegibles 4.



## DURACIÓN Y HORARIOS

Del 20 de mayo al 3 de junio.

Del 17 de junio al 1 de julio.

Turno de mañana de 9:00 h. a 15:00 h. de lunes a sábado.

Turno de tarde de 15:00h. a 21:00 h. de lunes a sábado.



## NUESTRA METODOLOGÍA

Al trabajar con grupos reducidos conseguimos un trato más personalizado, atendiendo las necesidades individuales de cada alumno/a.

La metodología utilizada es sumamente práctica:

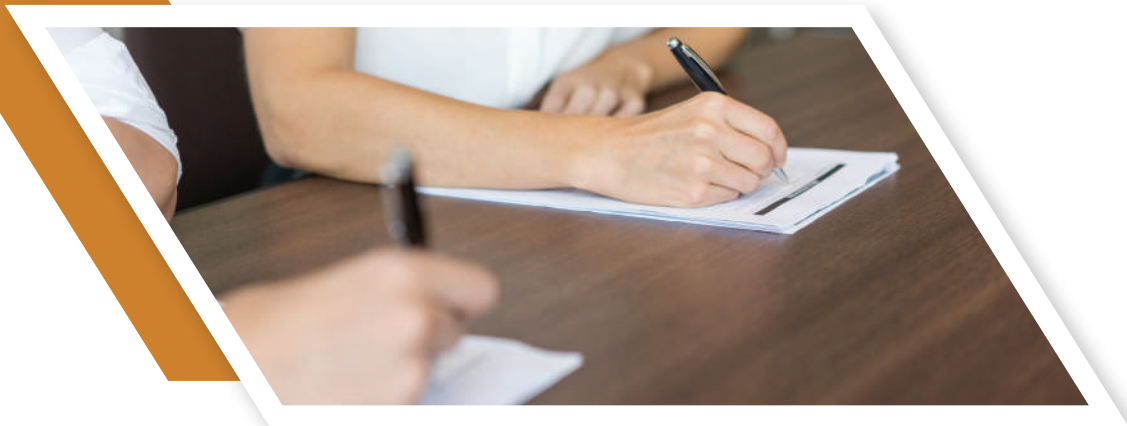
Resolveremos muchos ejercicios tipo, solventaremos dudas, para que el alumno se sienta seguro.

CURSO ADAPTADO A LA NUEVA SELECTIVIDAD (EvAU).



## EXPERTOS DOCENTES

Nuestros profesores, además de tener amplia experiencia docente, son especialistas en sus correspondientes asignaturas.



# CALCULO NOTA DE ADMISIÓN

Hay unas notas mínimas para cada fase.

✓ CFA\* (la obligatoria)  $\geq 4$

✓  $(0,6 \cdot \text{MEDIA BACH} + 0,4 \cdot \text{CFA}) \geq 5$

\*Calificación Fase de Acceso



## Materias para la fase de admisión

En esta fase, el/la alumno/a podrá presentarse desde una a cuatro materias del segundo curso de bachillerato elegidas libremente:

- Análisis Musical II, Artes Escénicas II, Biología, Ciencias Generales, Coro y Técnica Vocal II, Dibujo Artístico II, Dibujo Técnico II, Dibujo Técnico Aplicado a las Artes Plásticas y al Diseño II, Diseño, Empresa y diseño de Modelos de Negocio, Física, Fundamentos Artísticos, Geografía, Geología y Ciencias Ambientales, Griego II, Historia de la Música y de la Danza, Historia del Arte, Latín II, Lengua Extranjera (con las condiciones establecidas en el anexo VI), a elegir una entre alemán, francés, inglés, italiano o portugués., Literatura Dramática, Matemáticas Aplicadas a las Ciencias Sociales II, Matemáticas II, Movimientos Culturales y Artísticos, Química, Técnicas de Expresión Gráfico-Plástica, Tecnología e Ingeniería II

## Ejemplo para cursar medicina


Alumno que quiere cursar Medicina NOTA MEDIA DE BACHILLERATO: 9,25		
Fase de Acceso	Fase de Admisión	Parámetros de Ponderación en Medicina
Nota Lengua: 9	Nota Química: 9.25	0,2
Nota Inglés: 10	Nota Biología: 9.55	0,2
Nota Historia: 9		
Nota Matemáticas II: 10		
NOTA MEDIA: 9.5		
NOTA DE ADMISIÓN = $(0,6 \times 9.25) + (0,4 \times 9.5) + (0,2 \times 9.25) + (0,2 \times 9.55) = 13.26$		

## Enlaces de interés

- <https://www.juntadeandalucia.es/economiaconocimientoempresasuniversidad/sguit/?q=grados>
- <https://www.us.es/pevau>
- <https://cat.us.es/>

## Honorarios del curso

Reserva de plaza - 50€

✓ La reserva se puede abonar en efectivo transferencia, Bizum o mediante 

### Formación

✓ Una sola cuota antes de empezar el curso



1 asignatura 119€	2 asignaturas 199€	3 asignaturas 229€	4 asignatura 269€	5 asignaturas 289€	6 asignaturas 319€
-------------------------	--------------------------	--------------------------	-------------------------	--------------------------	--------------------------

BBVA: ES87 0182 0401 8902 0154 8645

## ¿POR QUÉ ELEGIRNOS?



### Larga trayectoria educativa

Miles de estudiantes preparados con nuestros métodos a lo largo de años de enseñanza



### Grupos reducidos

Nuestras clases presenciales están enfocadas al aprendizaje personalizado



### Herramientas didácticas

Aprenderás la teoría y la pondrás en práctica con casos reales y funcionales



### 100% de aprobados

Si realizas la tarea y vienes todos los días a clase te garantizamos el aprobado

Una nueva  
forma de enseñar



**FÓRMATE  
CONSIGUE  
TU META**

**Información  
de contacto**

- 📍 Plaza de la Gavidia 1  
41002 Sevilla, España
- ☎ +34 954 33 81 81 / 692 68 68 94
- ✉ [secretaria@victoriaformacion.es](mailto:secretaria@victoriaformacion.es)
- 🌐 [www.victoriaformacion.es](http://www.victoriaformacion.es)

Síguenos   [centrodeformacionvictoria](https://www.instagram.com/centrodeformacionvictoria)